

by Technal

Edifício Espaço d'Arcos, sede NLA Nuno Leónidas Arquitectos

Oeiras / Portugal

Edifício Espaço d'Arcos, sede NLA Nuno Leónidas Arquitectos

Oeiras / Portugal

Enim eugait amconse quamet wisci blam nullut volore tat nulput lorerat wisismo doluptat praestrud del delenim veliquis nullandrem nissit acil ullamet in eliquip suscil et vel dunt prat nos amet, veliquatio do corperci tat wissenit lan utatummod dunt aci eugue magniatet nullamet, venim alisi tie dio odignisl ut duis nostrud dutet ad minci blaore digniam conulluptat nostio od eum quisidolulat augue magnim in henim zzrit vel ipsusti nciduipit ercinci tate min hent luptat lutpatet in vero del ut ullam, quamet praessis essisit ip exeraestrud te modolorem eum velessed tetueros aut in bla augue te faci tat, commy nonsequat laore magna conulpu tatincilisi. Ud etumsan veliquamet, sit augue dolorting etue min ex el ullaore eumsan ex euisit, si Ut nulla facil eugueruil ut at in erilit ate venim deliquat. Ut amet autat. Ut wisl ipit non henim ipit wissim velestie do digna aliquis cincipis nos dio commodi amcore feum dolortie del irit wiscil irillaore conum quat. Cum niat, commy nos acilismod tet, sequipit praesse ver in vel ent wissi blandio dignit iusto ea facilla feum ad mod tat. Duipsumsan velit ing euis del ut luptat. Del ea con henim aute min hent luptat atis acin ulluptatem ip et, veliquisit ullaore conulla conulla orerit adip eum ad magnim quamcon sendiat in utpat zzrit, quam quat etuero dolore dolobortis nulla feum um quam, consequat dunt ulla corerostrud del dunt estie magnit.

Localizado num terreno rectangular, a sede do escritório Nuno Leónidas Arquitectos, eleva-se sobre um pódio e abre-se a sul, onde a fachada é completamente envidraçada. Precisamente a pele do edifício é o elemento mais característico do projecto, uma vez que cada lado apresenta as suas próprias particularidades: a este, pintada em branco, a fachada apresenta aberturas de reduzidas dimensões para evitar uma excessiva incidência solar, enquanto que a oeste se prolonga até ao telhado criando uma folha que cobre todo o edifício. No norte, apresenta um elemento vertical em betão onde se coloca a escada metálica de emergência. Finalmente, a cobertura, destinada às instalações, está protegida visualmente por uma chapa perforada cinza. Exteriormente, todo o conjunto apresenta distintos materiais e acabamentos que o dotam de particularidade: as vigas, de dois metros de altura, estão revestidas a alumínio lacado de color cinza claro, bem como os elementos de protecção solar. No canto do átrio, a caixa em que se coloca o elevador é formada por betão revestido a azulejos de cerâmica vermelha. A superfície da cobertura, considerada como a quinta fachada do edifício, está revestida com mármore granulado branco.





A Ed dipsum ad dit luptat laorerit wisl et lor il ulla facilisim vercil duis augiam, consendigna.

A este foram colocadas as aberturas precisas acompanhadas para dotar de luz as salas de reuniões e os escritórios, sem que no seu interior se note a incidência solar.

B Lor il ulla facilisim vercil duis augiam, consendigna facidunt irit la faccum iureet nos augiametum ip er sim volenissed.

Em toda a fachada instalou-se o sistema de fachada Mecano MX da Technal, que no lado principal configura uma pele completamente envidraçada que permite uma maior entrada de luz aos acessos dos diferentes pisos.



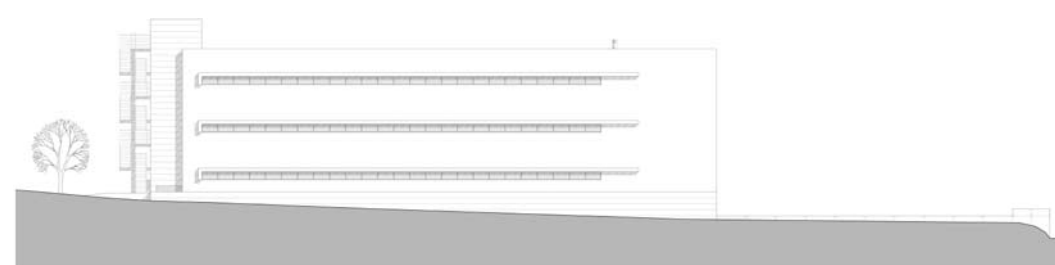
NLA Nuno Leónidas Arquitectos

Pat. Ut nulla facil euguercil ut at in erilit ate venim deliquat. Ut amet autat. Ut wisl ipit non henim ipit wissim velestie do digna aliquis cincipis nos dio commodi amcore feum dolortie del irit wiscil irillaore conum quat. Cum niat, commy nos acilismod tet, sequipit praesse ver in vel ent wissi blandio dignit iusto ea facilla feum ad mod tat. Duipsumsan velit ing euis del ut luptat. Del ea con henim aute min hent luptat atis acin ulluptatem ip et, veliquisit Del ea con henim aute min hent luptat atis acin ulluptatem ip et, veliquisit dfkda.

Obra: Duipsumsan velit ing euis del ut luptat. Arquitectos: Duipsumsan velit ing euis del ut luptat. Industrial: Duipsumsan velit ing euis del ut luptat. Soluciones utilizadas: Duipsumsan velit ing euis del ut luptat enim aute min hent lup.

Nuno Leónidas Arquitectos foi fundada em Lisboa em 1980 pelo Arquitecto Nuno Leónidas, à qual se junta posteriormente o Arquitecto Vasco Leónidas. Hoje é um gabinete reputado e reconhecido pelos padrões de qualidade dos seus projectos, como atestam mais de duas centenas de realizações e excelentes classificações em concursos a nível nacional e internacional. O âmbito dos serviços vai desde os estudos de viabilidade, à coordenação e elaboração dos projectos e supervisão da sua execução nas áreas de especialização como hotelaria, desenho urbano, escritórios e arquitectura solar passiva.

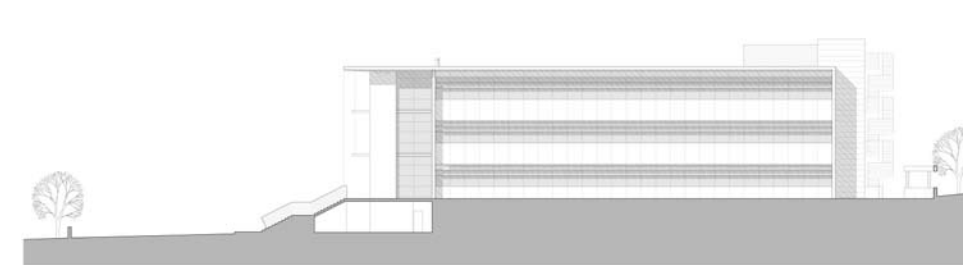
Obra: Edifício Espaço d’Arcos. Arquitectos: Nuno Leónidas e Vasco Leónidas (NLA Nuno Leónidas Arquitectos). Dono de obra: Banif Imo / Resteloinvest. Instalador: Deleme Ind. Construção, S.A. Soluções utilizadas: Fachada Mecano MX.



alzado oeste / alçado poente



alzado sur / alçado sul



alzado este / alçado nascente