

#030

OFFICE PARK EXPO

OFFICE PARK EXPO

LISBOA | 2005_2008

COORDENAÇÃO GERAL / COORDINACIÓN GENERAL
PARCELAS NORTE E SUL: NLA – NUNO LEÓNIDAS ARQUITECTOS

PARCELA NORTE

ARQUITECTURA / ARQUITECTURA

NLA, NUNO LEÓNIDAS ARQUITECTOS (NUNO LEÓNIDAS, VASCO LEÓNIDAS, DUARTE TENERA), SARAIVA & ASSOCIADOS (MIGUEL SARAIVA, MIGUEL ROCHA)

PROMOTOR / PROMOTOR

NORFIN – SOCIEDADE GESTORA DE FUNDOS IMOBILIÁRIOS, SA

ESTRUTURA / ESTRUCTURA

JSJ – CONSULTORIA E PROJECTOS DE ENGENHARIA, LDA, ESTIPLANO – ESTUDOS E PROJECTOS, LDA

AVAC / GESTÃO TÉCNICA / AIRE ACONDICIONADO / GESTIÓN TÉCNICA

LMSA – ENGENHARIA DE EDIFÍCIOS, SA

INSTALAÇÕES ELÉCTRICAS / INSTALACIONES ELÉCTRICAS

MAROBALL – GABINETE DE ESTUDOS E PROJECTOS DE INSTALAÇÕES

ESPAÇIAIS, LDA

INSTALAÇÕES HIDRÁULICAS / INSTALACIONES HIDRÁULICAS

DUCTOS – SOCIEDADE DE PROJECTOS DE ENGENHARIA, LDA

SEGURANÇA / SEGURIDAD

EACE – ENGENHEIROS ASSOCIADOS, LDA

ACÚSTICA / ACÚSTICA

ACÚSTICA & AMBIENTE, LDA

TRÁFEGO: XIX – CONSTRUÇÃO, PROJECTOS E GESTÃO, LDA

ARQUITECTURA PAISAGISTA / ARQUITECTURA PAISAJÍSTICA

TOPIARIS – ARQUITECTURA PAISAGISTA, LDA

FISCALIZAÇÃO SUPERVISIÓN

ECG – ENGENHARIA, COORDENAÇÃO E GESTÃO DE EMPREENDIMENTOS, LDA

CONSTRUTOR / EMPRESA CONSTRUCTORA

EDIFER, SA

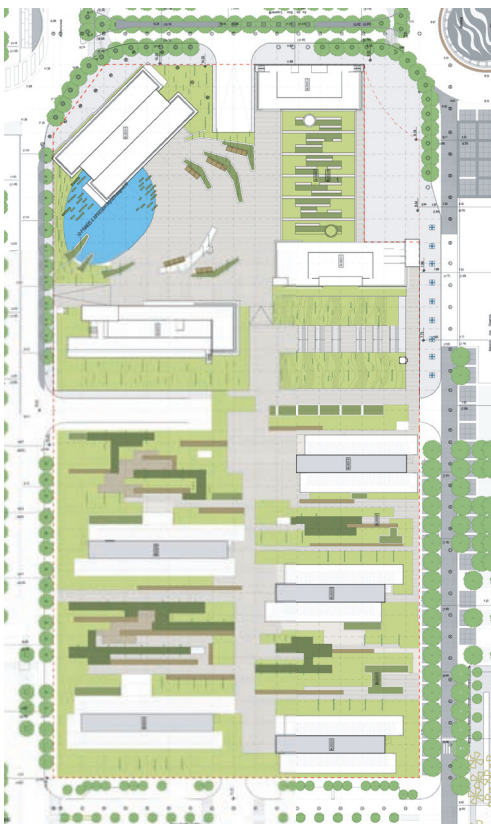
FUNDAÇÕES E CONTENÇÃO PERIFÉRICA / CIMENTACIONES Y

CONTENCIÓN PERIFÉRICA

MOTA-ENGIL, SA

FOTOGRAFIA / FOTOGRAFÍA

JOSÉ MANUEL



A concepção do Office Park teve a sua génese na estrutura urbana e os seguintes conceitos fundamentais do Plano de Urbanização e do Plano de Pormenor PP1:

- Multifuncionalidade;
- Morfologia da envolvente;
- Sistema de Vistas;
- Vias de Circulação;
- Plataforma panorâmica Pedonal, Estruturas Verdes;

A contribuição do espaço construído para a Requalificação Urbanística, Paisagística e Ambiental da zona, passa pela sua articulação com o tecido urbano circundante, através da relação entre os elementos anteriormente mencionados, numa perspectiva indutora e geradora de atracção.

Nesse sentido são de salientar os seguintes elementos indutores que constituem factores determinantes da forma urbana:

- Torre com 18 pisos a NW;
- Avenida D. João II e respectiva frente edificada a Poente;
- Alameda dos Oceanos com o seu carácter lúdico;

- Plataforma à cota 16;
- Sistema de ruas de serviço;
- Insolação;
- Vista panorâmica sobre o rio e elementos arquitectónicos emblemáticos;
- Requalificação ambiental do quarteirão;
- Percursos pedonais de atravessamento;

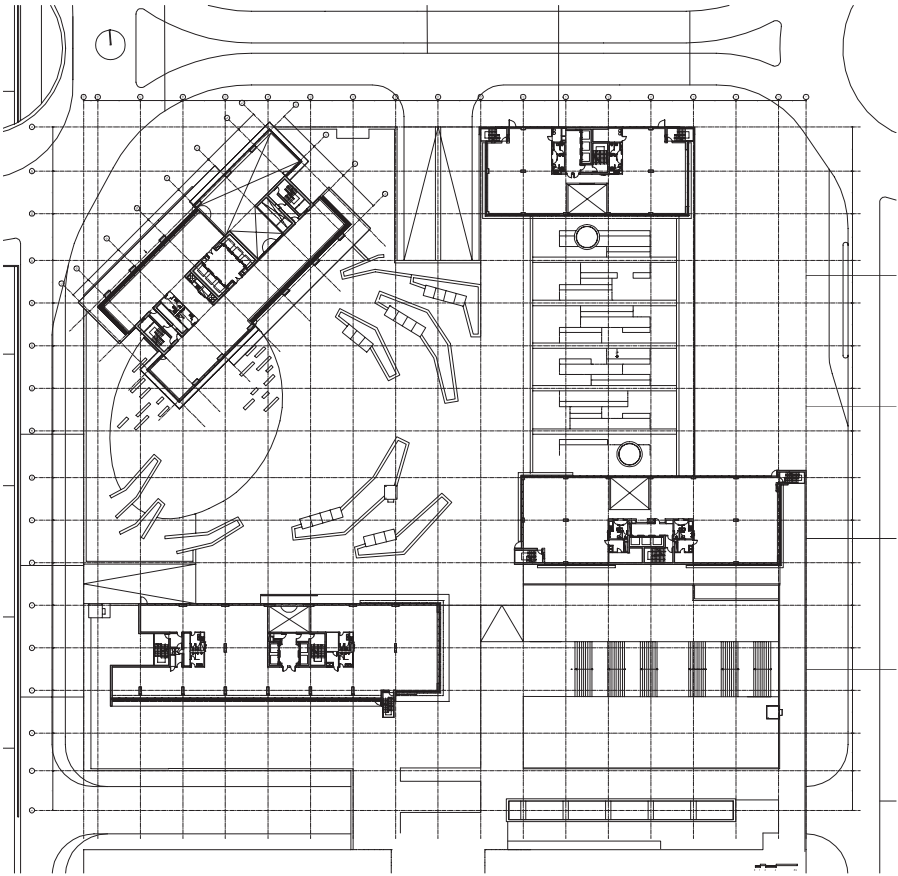
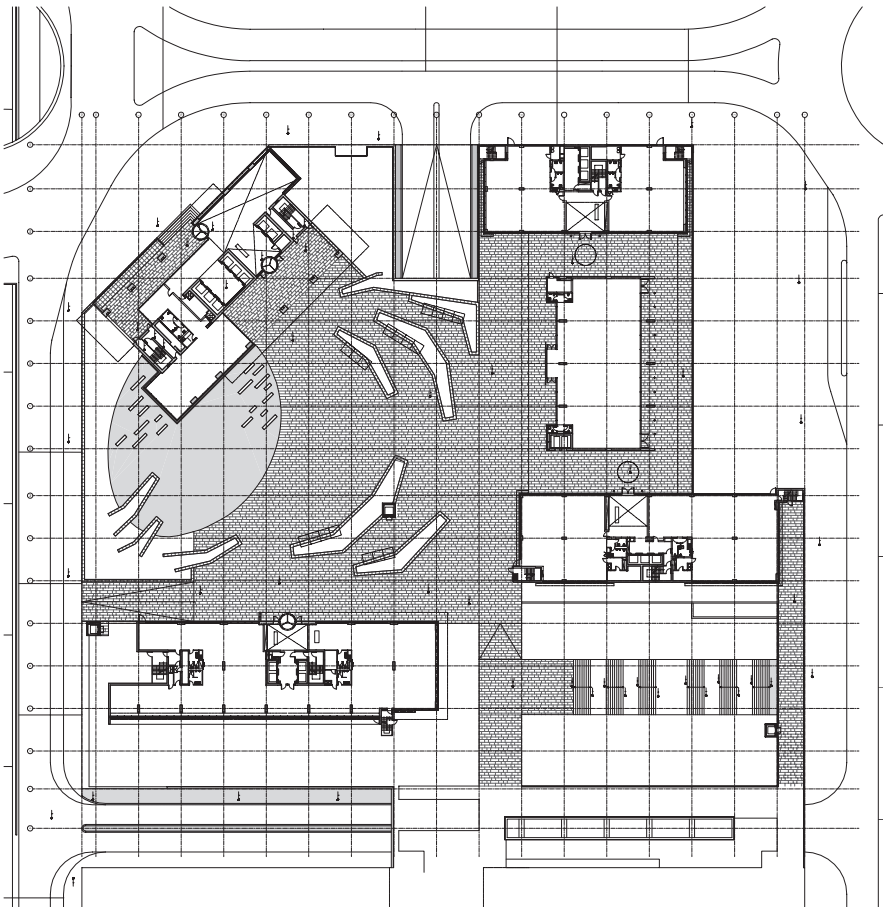
A Torre foi tratada como um elemento singular, e sendo lida conjuntamente com a outra que se encontra a Poente. Ambas as torres constituem um forte referencial do Plano e destacam-se na aproximação ao longo da Av. D. João II. Formalmente apresenta-se desligada de qualquer edifício, assumindo assim o seu enorme valor referencial.

A sua articulação processa-se através de uma praça de chegada com cariz mais urbano e que encerra as funções mais institucionais do complexo. Esta praça urbana, local de encontro, está ainda enquadrada por mais três blocos relativamente elevados e ainda pelo Centro de Reuniões.

A morfologia dos diferentes blocos permite sem sacrifício da sua integração formal no conjunto do Office Park, uma diferenciação relativamente aos diversos destinos e necessidades de imagem corporativa das diversas entidades ocupantes.

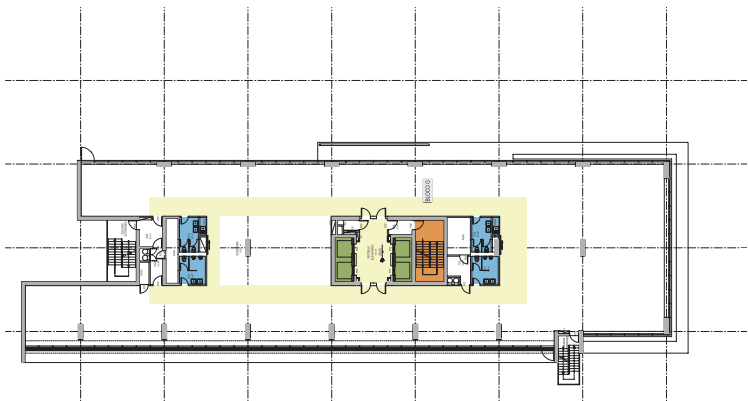
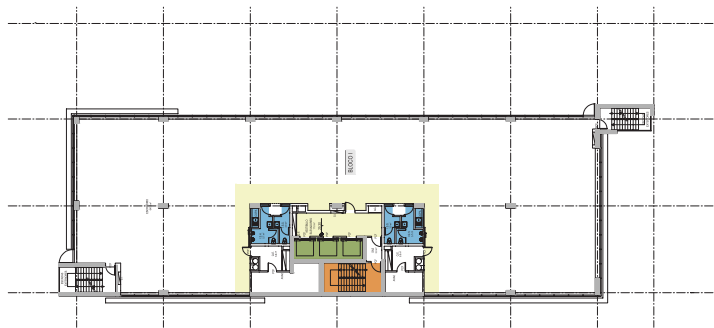
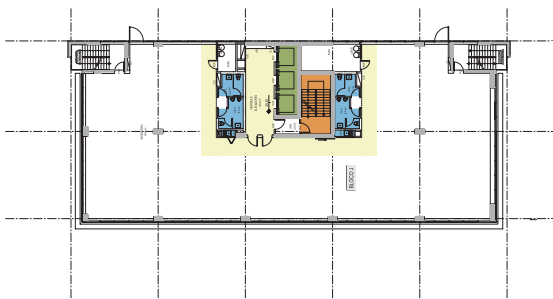
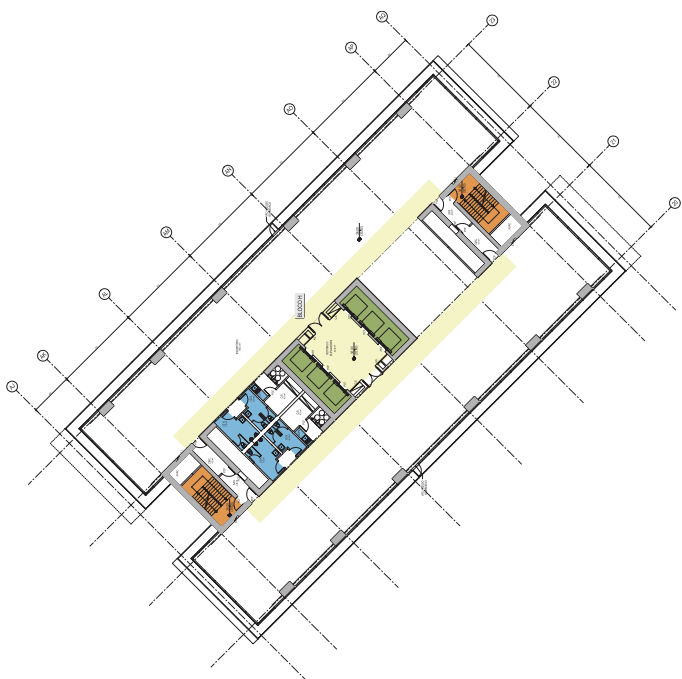


1 plantas pisos 0 e 1
plantas pisos 0 y 1



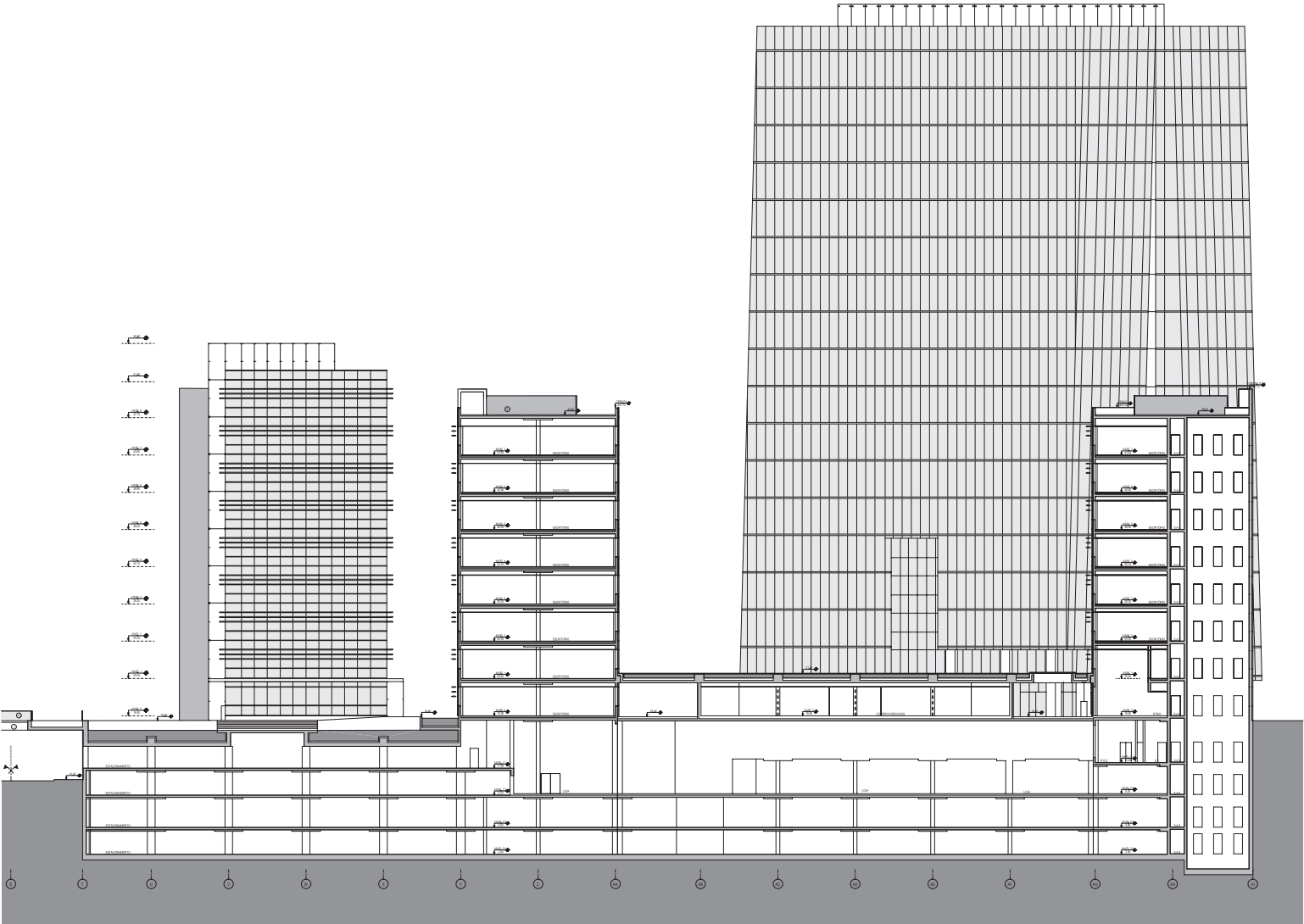
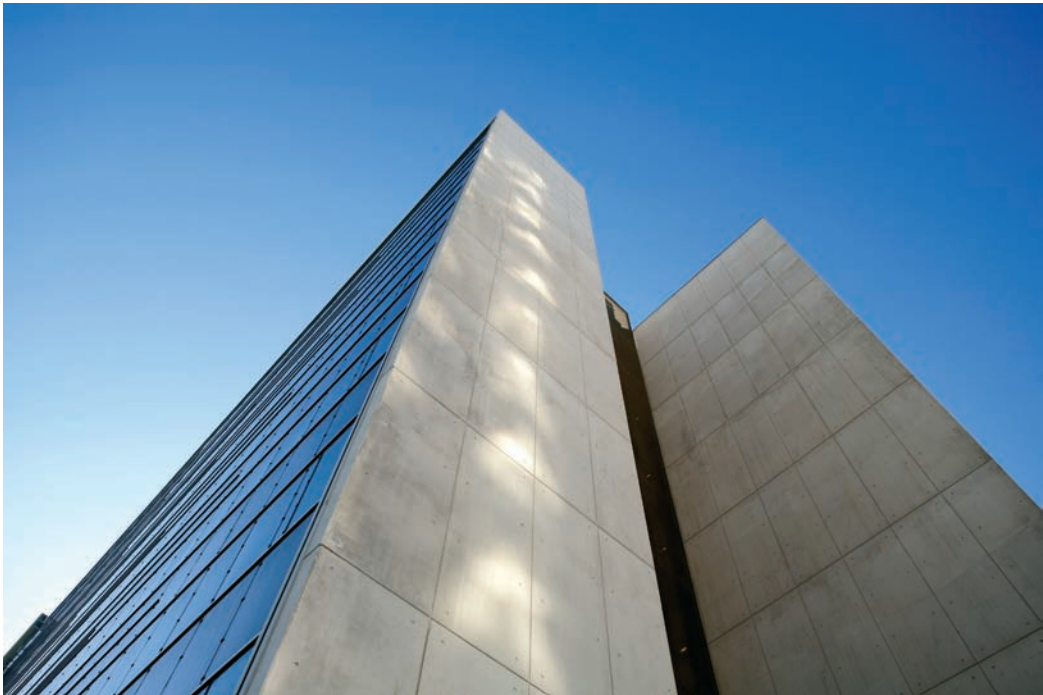


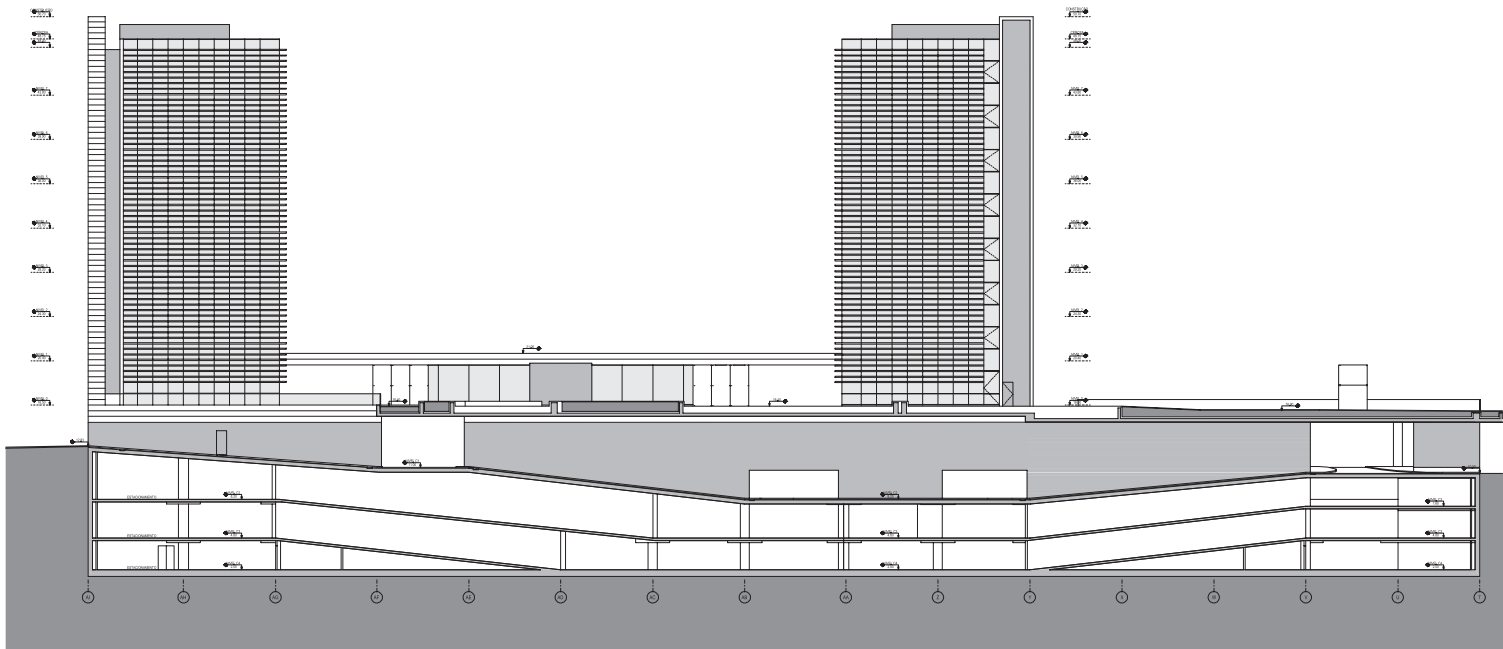
1 plantas tipo dos blocos H, G, I e J
plantas tipo de los bloques H, G, I y J



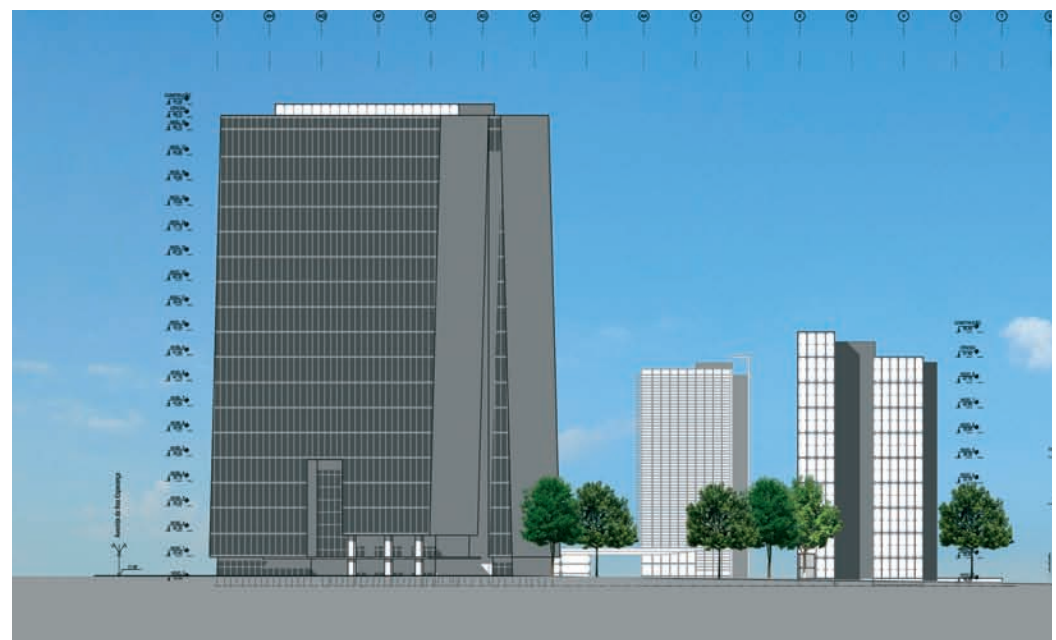


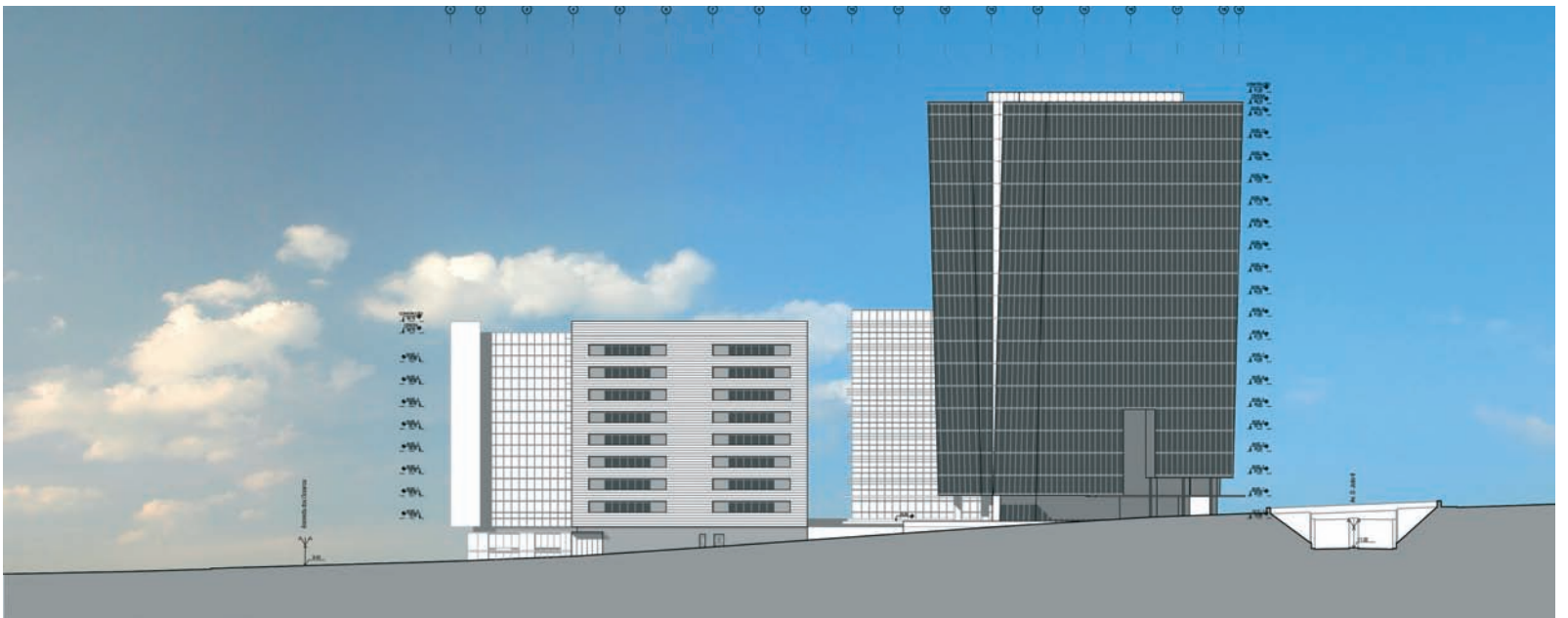
[1 cortes](#)
[secciones](#)





[1 alçados conjunto norte](#)
[alzados conjunto norte](#)





1 pormenores
detalles

1_CHAPA EM ALUMÍNIO ANODIZADO À COR NATURAL 2_ISOLAMENTO TÉRMICO 3_VIDRO TEMPERADO HST OPACIFICADO 10MM 4_CAIXILHARIA EM ALUMÍNIO ANODIZADO À COR NATURAL 5_ESTRUTURA EM BETÃO ARMADO 6_TECTO FALSO C/ ISOLAMENTO ACÚSTICO 7_PALA DE ENSOMBRAIMENTO EM ALUMÍNIO ANODIZADO À COR NATURAL 8_RODAPÉ EM PERFIL DE ALUMÍNIO 9_PAVIMENTO TÉCNICO 10_VIDRO DUPLO TEMPERADO 10MM + CAIXA DE AR 12MM + LAMINADO 66.2 C/ BUTIRAL TRANSLÚCIDO 11_PINTURA DE PROTECÇÃO PARA BETÃO 12_PALA EM BETÃO BRANCO 13_VIDRO TERMO-ENDURECIDO SERIGRAFADO FOSCO 6MM 14_CHAPA METÁLICA DE FIXAÇÃO ESPESSURA 12MM À COR RAL 9006 15_VIDRO DUPLO TEMPERADO HST 10MM + CAIXA DE AR 12MM + LAMINADO 66.2 16_CALEIRA 17_SISTEMA DE RECOLHA DE ÁGUAS PLUVIAIS 18_MONTANTE VERTICAL EM TUBO METALIZADO E PINTADO 19_GRADIL METÁLICO GALVANIZADO 20_ARANHA DE FIXAÇÃO DOS VIDROS EM AÇO INOX 21_CHAPA METÁLICA NA COR CINZA 22_PERFIL EM FERRO GALVANIZADO RHS PINTADO A RAL 7035 23_GRELHA EM ALUMÍNIO ANODIZADO 24_CAIXA DE ESTORE LACADA À COR RAL 7035 25_PIEÇA DE APOIO DE QUADRÍCULA METÁLICA 26_TELA DE SOMBREAMENTO NA COR CINZA CLARO 27_VIDRO LAMINADO 10.10.4 TEMPERADO + TERMO-ENDURECIDO 28_VIDRO DUPLO TEMPERADO 6MM + CAIXA DE AR DE 16MM + LAMINADO 55.2

1_CHAPA DE ALUMINIO ANODIZADO EN COLOR NATURAL 2_AISLAMIENTO TÉRMICO 3_VIDRIO TEMPLADO HST OPACIFICADO 10MM 4_CARPINTERÍA DE ALUMINIO ANODIZADO EN COLOR NATURAL 5_ESTRUCTURA DE HORMIGÓN ARMADO 6_FALSO TECHO CON AISLAMIENTO ACÚSTICO 7_VOLADIZO DE SOMBREADO DE ALUMINIO ANODIZADO EN COLOR NATURAL 8_RODAPÍE DE PERFIL DE ALUMINIO 9_PAVIMENTO TÉCNICO 10_VIDRIO DOBLE TEMPLADO 10MM + CÁMARA DE AIRE 12MM + LAMINADO 66.2 C/ BUTIRAL TRANSLÚCIDO 11_PINTURA DE PROTECCIÓN PARA HORMIGÓN 12_VOLADIZO DE HORMIGÓN BLANCO 13_VIDRIO TERMO-ENDURECIDO SERIGRAFIADO TRANSLÚCIDO 6MM 14_CHAPA METÁLICA DE FIJACIÓN ESPESOR 12MM EN COLOR RAL 9006 15_VIDRIO DOBLE TEMPLADO HST 10MM + CÁMARA DE AIRE 12MM + LAMINADO 66.2 16_CANALÓN 17_SISTEMA DE RECOGIDA DE AGUAS PLUVIALES 18_MONTANTE VERTICAL CON TUBO METALIZADO Y PINTADO 19_MALLA METÁLICA GALVANIZADA 20_PIEZA DE FIJACIÓN DE LOS VIDRIOS DE ACERO INOXIDABLE 21_CHAPA METÁLICA EN COLOR GRIS 22_PERFIL DE HIERRO GALVANIZADO RHS PINTADO CON RAL 7035 23_RED DE ALUMINIO ANODIZADO 24_CAJA DE PERSIANA LACADA EN COLOR RAL 7035 25_PIEZA DE APOYO DE CUADRÍCULA METÁLICA 26_TELA DE SOMBREADO EN COLOR GRIS CLARO 27_VIDRIO LAMINADO 10.10.4 TEMPLADO + TERMO-ENDURECIDO 28_VIDRIO DOBLE TEMPLADO 6MM + CÁMARA DE AIRE DE 16MM + LAMINADO 55.2

